

**Le service recouvrement  
de Creditreform Romandie GNT SA**  
Votre partenaire pour la gestion des débiteurs



**Creditreform**

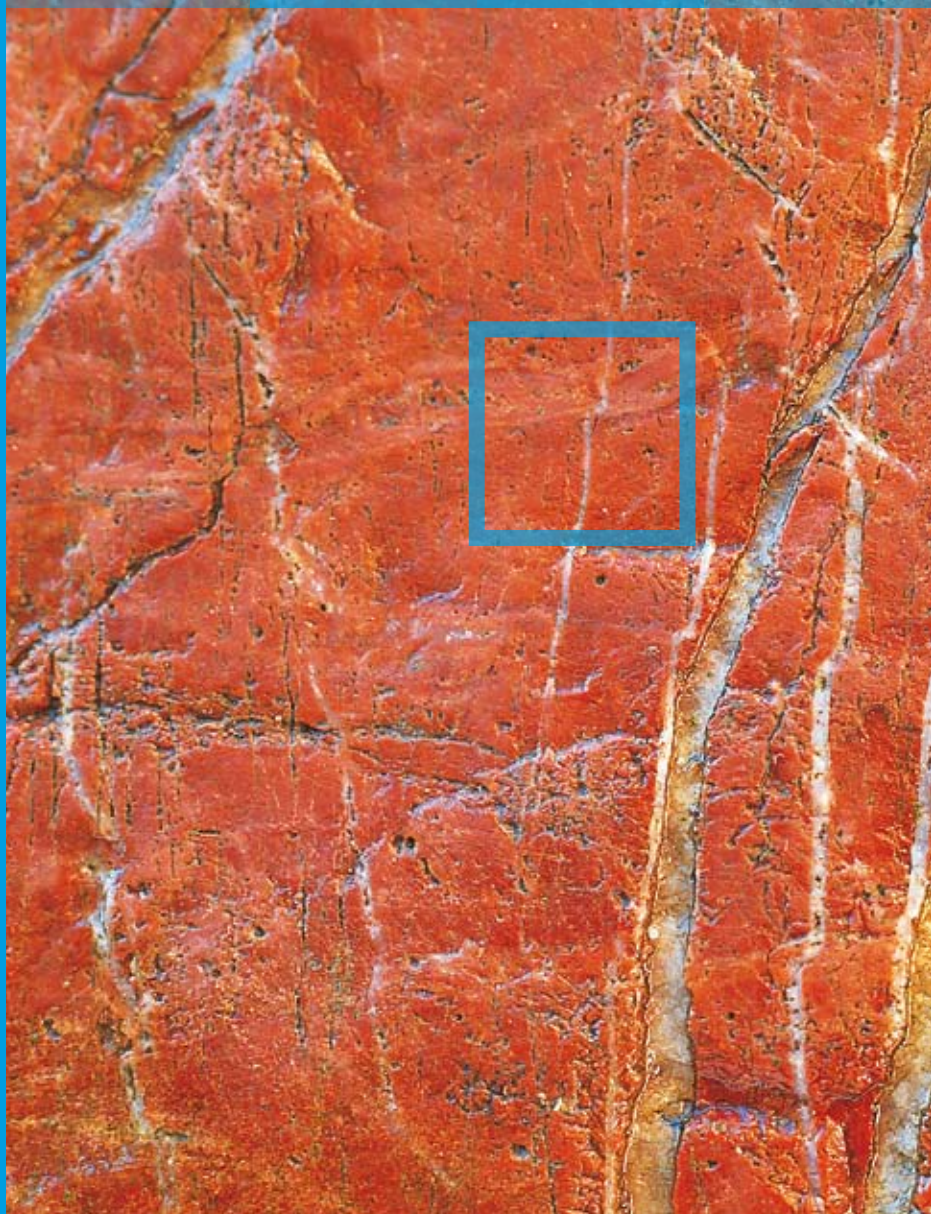
Renseignements commerciaux Recouvrement Marketing

# Creditreform

## De la relance des postes ouverts au suivi des actes de défaut de biens; la solution globale

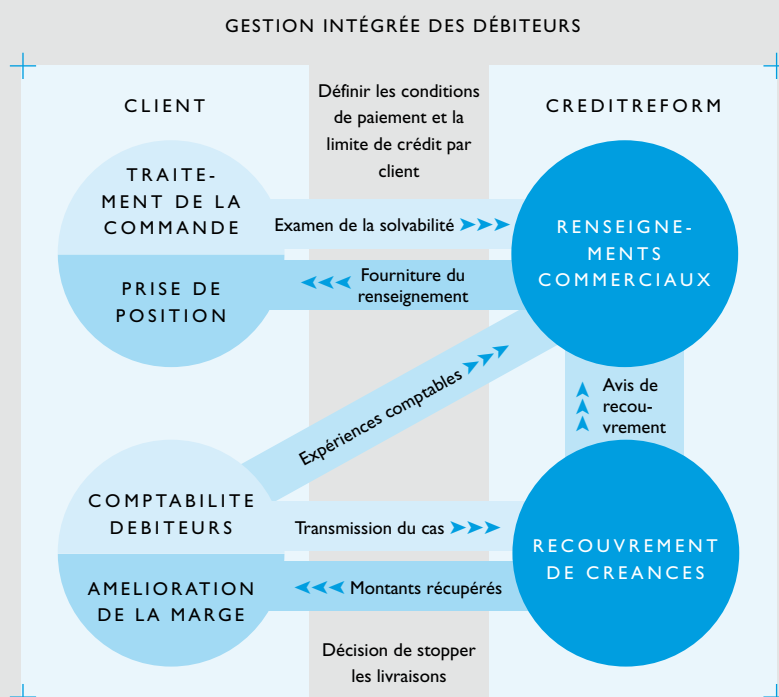


*Une gestion rigoureuse des débiteurs est indispensable à votre succès.*



L'Union Suisse Creditreform est une entreprise moderne, structurée en coopérative, qui vous offre en exclusivité des renseignements commerciaux nationaux et internationaux ainsi que des prestations de recouvrement auprès du même partenaire. Créée il y a plus de 125 ans, Creditreform dispose aujourd'hui de 8 bureaux régionaux indépendants en Suisse et d'un réseau de 180 agences en Europe. Plus de 150000 sociétés en Europe, membres de Creditreform, se procurent chaque année plus de 22 millions de renseignements commerciaux et obtiennent le règlement d'impayés se chiffrant en milliards d'euros grâce aux services de recouvrement.

Creditreform vous apporte la sécurité grâce à des informations et des services fiables à toutes les phases d'une opération commerciale, de l'acquisition à l'encaissement, en passant par la suppression des pertes sur débiteurs (prévention). En tant que membre, vous bénéficiez de conseils, d'un suivi personnalisé, ainsi que de publications, statistiques et analyses. Il va de soi que les dispositions relatives à la loi suisse sur la protection des données sont pleinement respectées.



# Recouvrement

## Transformez vos créances en liquidité

Le service recouvrement vous aide à améliorer vos liquidités. Grâce à la notoriété de Creditreform, vos débiteurs exécutent leurs paiements plus rapidement : votre société disposera ainsi d'une capacité financière renforcée et vos pertes seront réduites. Une des règles de base du suivi débiteur est la rapidité de réaction sur les postes ouverts. En effet, plus une créance est âgée moins les chances de récupération sont grandes.

Les débiteurs récalcitrants ne réagissent que lorsque de véritables conséquences les menacent. Le traitement du dossier par Creditreform générera une inscription dans la base de données, ceci ne manquera pas de les faire réagir.

Les collaborateurs de Creditreform restent courtois en toutes occasions sans oublier leur mission principale qui est de récupérer vos créances. Le fait que vous sous-traitez la gestion de vos impayés épargnera votre société des problèmes de communication avec vos débiteurs.

N'hésitez plus ! Transmettez vos cas à Creditreform Romandie GNT SA.

### ETAPES DE LA GESTION DE CREANCE

Phase 01	RELANCE TELEPHONIQUE	CrediTEL
Phase 02	RECOUVREMENT AMIABLE	CrediCASH
Phase 03	RECOUVREMENT JURIDIQUE	CrediCOLLECT
Phase 04	GESTION DES ACTES DE DEFAUT DE BIENS	CrediWATCH

### Vos avantages :

- Grâce à la notoriété de Creditreform, vos débiteurs exécutent leurs paiements plus rapidement.
- Les relations avec vos clients resteront courtoises, vous évitant ainsi de les perdre.
- Etude de la solvabilité avant l'introduction des poursuites pour éviter des démarches coûteuses.
- Analyse de la meilleure stratégie en fonction du profil du débiteur.
- Lorsque le dossier nécessite l'intervention de tiers (avocats, agents d'affaire, etc...), vous êtes assurés du contrôle de leur travail.
- Suivi régulier du dossier afin d'éviter la prescription de vos créances.

## CrediTEL

La relance téléphonique pour vos postes ouverts

CrediTEL vous permet d'introduire, dans votre procédure de suivi débiteur, un entretien téléphonique systématique avec vos clients, après échéance des factures.

### Vos besoins

- Diminuer votre délai moyen d'encaissement
- Améliorer vos liquidités
- Augmenter la pression sur les débiteurs récalcitrants
- Eviter les procédures légales
- Ménager vos clients tout en restant ferme

### La solution CrediTEL

Creditreform se charge de relancer vos débiteurs par téléphone, avec tact et fermeté. Par le biais du site [www.creditreform-romandie.ch](http://www.creditreform-romandie.ch) vous accédez au compte rendu de ces entretiens, ce qui vous permet de cerner les raisons des retards et de connaître les modalités de paiement convenues. Cette phase vous garantit une relance personnalisée avec le bon interlocuteur. CrediTEL permet de dénouer des situations qui seraient restées indéniablement bloquées dans le cadre d'échange de correspondance.

## CrediCASH

La gestion amiable de votre contentieux

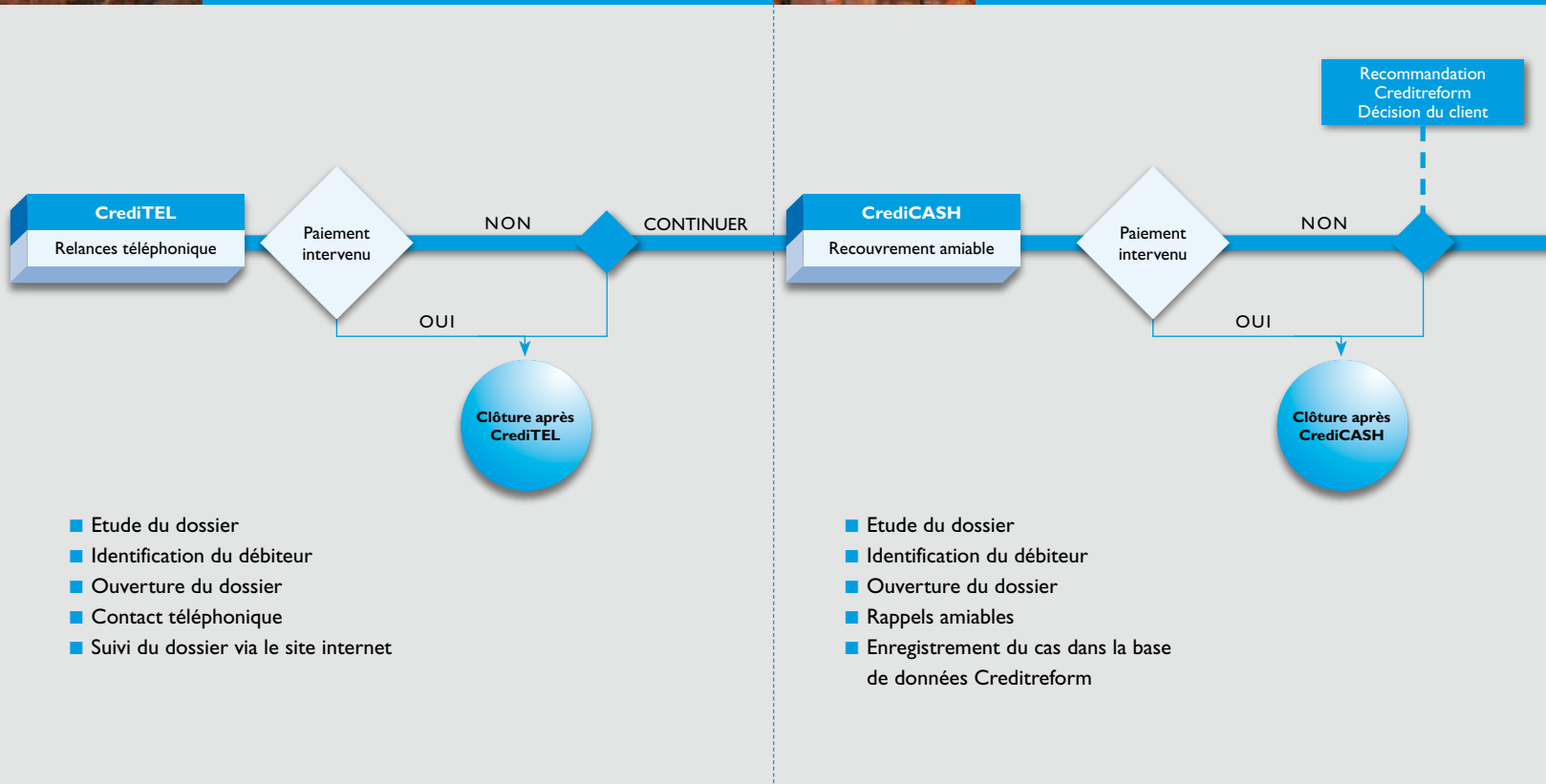
CrediCASH est la solution pour limiter les actions juridiques à l'encontre de vos débiteurs.

### Vos besoins

- Ménager vos clients tout en restant ferme
- Agir après de vaines promesses
- Améliorer vos liquidités
- Réduire la charge de travail interne
- Eviter une action juridique

### La solution CrediCASH

En phase amiable, vos créances sont traitées avec un maximum d'efficacité. Ainsi CrediCASH est la solution idéale pour les créances échues. Le but est de conserver le débiteur comme client tout en l'incitant à régler sa dette dans les meilleurs délais. L'affaire est suivie jusqu'au règlement intégral de la facture ou des acomptes convenus.



- Etude du dossier
- Identification du débiteur
- Ouverture du dossier
- Contact téléphonique
- Suivi du dossier via le site internet

- Etude du dossier
- Identification du débiteur
- Ouverture du dossier
- Rappels amiables
- Enregistrement du cas dans la base de données Creditreform

# PHASE 03

Recouvrement

## CrediCOLLECT

### Gestion de la procédure légale

CrediCOLLECT intervient lorsque les actions de la phase amiable n'ont pas abouti. Cette prestation vous assure le suivi de la procédure sommaire de poursuite (pour la Suisse).

#### Vos besoins

- Solutionner votre contentieux sur le plan national et international
- Assurer un suivi intégral de la procédure juridique
- Eviter les erreurs formelles dans la procédure
- Eviter la prescription (suivi des délais de la procédure)

#### La solution CrediCOLLECT

Dans cette phase du traitement, vos dossiers sont analysés sous l'angle juridique, afin de déterminer ensemble la meilleure procédure à adopter. CrediCOLLECT vous décharge du suivi fastidieux de vos créances. Vous bénéficiez également du réseau international de Creditreform pour votre contentieux.



# PHASE 04

Recouvrement

## CrediWATCH

### La surveillance de actes de défaut de biens

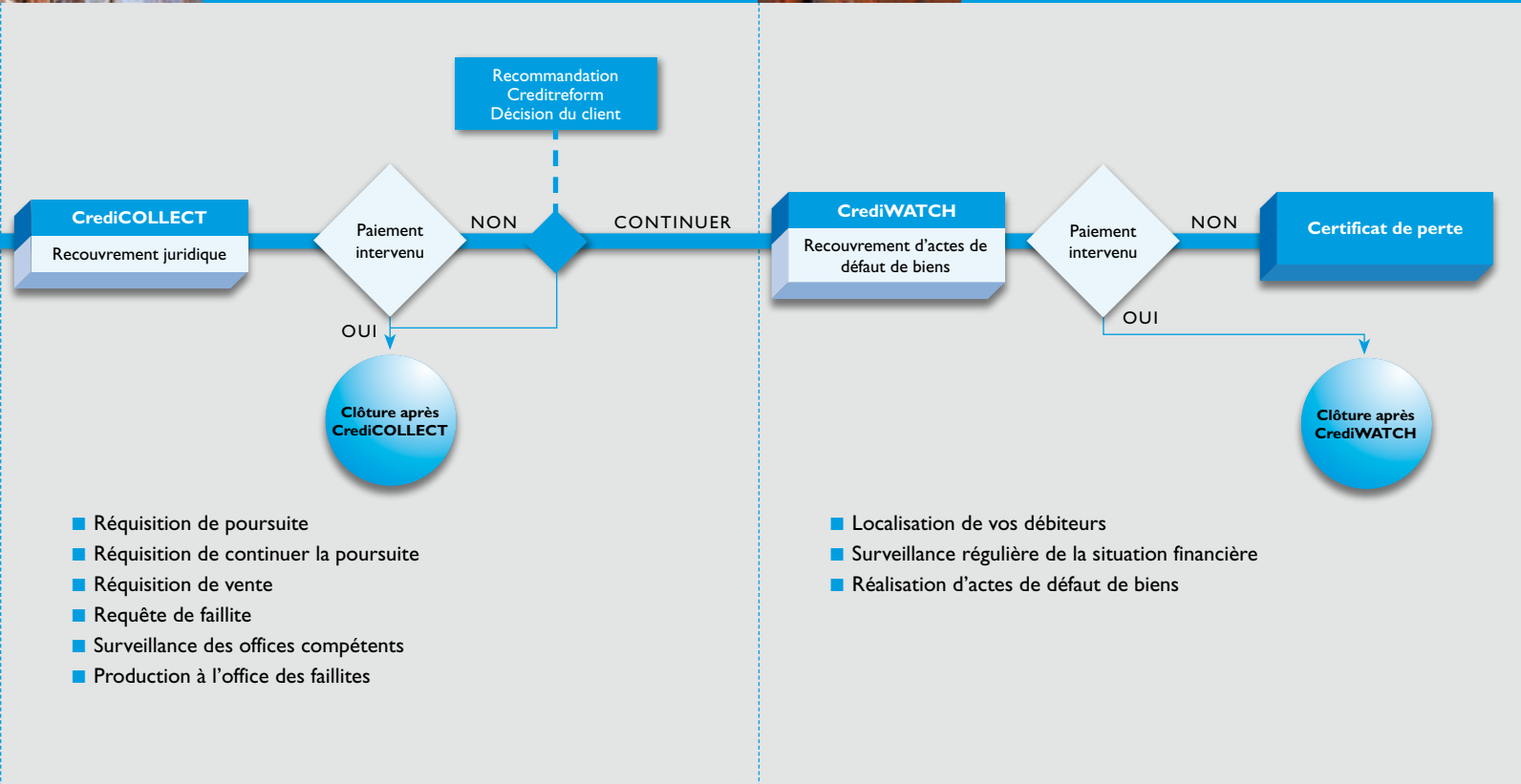
CrediWATCH est une solution optimale pour réactiver vos créances impayées. La situation financière de vos débiteurs est régulièrement analysée et, au moment opportun, vos débiteurs seront actionnés.

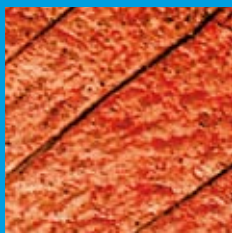
#### Vos besoins

- Réactiver vos actes de défaut de biens
- Retrouver le domicile de vos débiteurs
- Renouveler la procédure juridique sans risque financier

#### La solution CrediWATCH

La relance active de vos débiteurs vous est assurée par cette prestation. Lorsque la situation financière de la personne concernée s'est améliorée, Creditreform effectue les procédures nécessaires. De cette manière, des pertes provisionnées se transforment en produits extraordinaires, et ce sans risque financier.





[www.creditreform-romandie.ch](http://www.creditreform-romandie.ch)

**Creditreform Romandie GNT SA**

**+ Bureau de Lausanne**

Avenue de la Gare 33  
CH-1001 Lausanne  
Tél. +41 (0)21 349 26 26  
Fax +41 (0)21 349 26 27  
[info@lausanne.creditreform.ch](mailto:info@lausanne.creditreform.ch)

**+ Bureau de Genève**

Rue de la Synagogue 41  
CH-1204 Genève  
Tél. +41 (0)22 800 32 62  
Fax +41 (0)22 800 32 63  
[info@geneve.creditreform.ch](mailto:info@geneve.creditreform.ch)



**Creditreform**

N'ENTREPRENEZ RIEN SANS NOUS.