



ANALYSE DES DONNÉES CLIENTS

AU CENTRE :

VOS CLIENTS

« Seule la connaissance des clients permet de prendre les mesures nécessaires pour minimiser les pertes sur créances. L'analyse initiale de la base de données clients vous permet d'acquérir les connaissances nécessaires.

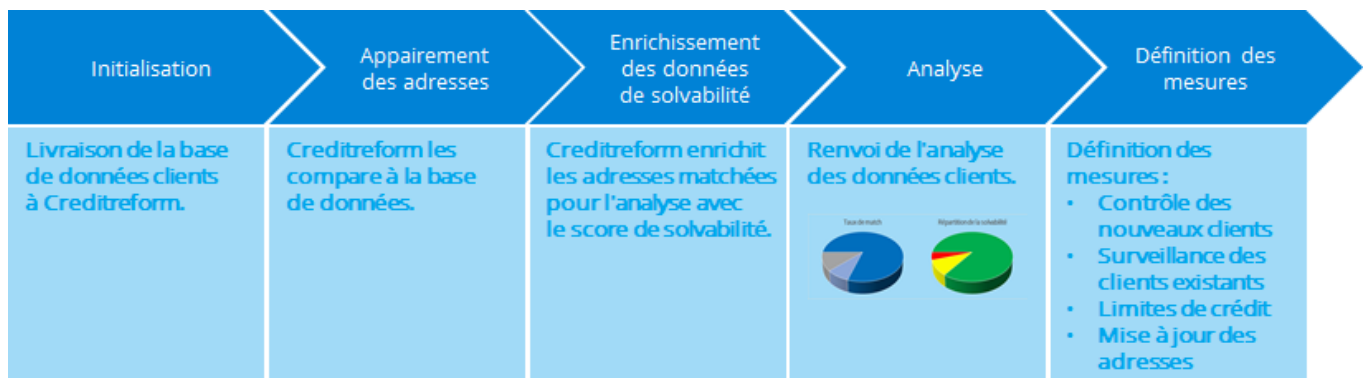
»

Avantages pour le client

Les renseignements sur la solvabilité de Creditreform permettent d'éviter efficacement les pertes sur créances. L'utilisation adaptée aux risques des renseignements commerciaux et de solvabilité nécessite toutefois la connaissance de la structure de la clientèle. Notre analyse des données clients fournit toutes les informations pertinentes en un coup d'œil, de manière claire et rapide.

La base d'une gestion des créances qui fonctionne est la connaissance précise de la structure de la clientèle. On distingue les clients professionnels (Business) et les clients privés (Consumer). Si une identification claire n'est pas possible pour un client, les données de base doivent être adaptées. Sans données fiables sur le siège de l'entreprise ou le lieu de résidence des particuliers, une évaluation sérieuse de la solvabilité n'est pas possible. La première étape d'une analyse des données clients consiste donc à vérifier la base existante des données clients.

Déroulement de l'analyse des données clients



Identification

Les adresses de la base de données clients fournie sont comparées à notre base de données. Cet appariement (Match) d'adresses repose sur différentes fonctions de recherche. Ceux qui souhaitent être sûrs dès le départ peuvent créer de nouvelles données de base clients directement à travers notre base de données de référence. Grâce au numéro Crefo, notre clé d'identification externe, la validité de toutes les adresses est garantie.

Analyse des données

Creditreform analyse les données appariées et vous fournit en retour une évaluation fondée de l'ensemble du portefeuille de clients. Il vous suffit de nous envoyer un fichier contenant les adresses de vos clients ; le format n'a pas d'importance. Nous nous chargeons du reste. Il est possible à tout moment d'enrichir le fichier avec des informations supplémentaires sur la solvabilité. Celles-ci peuvent être reprises directement dans votre CRM pour d'autres mesures ou processus.

Procédure

Vous sélectionnez ceux de vos clients sur lesquels vous souhaitez effectuer une analyse des données clients. Pour les clients réguliers, il est recommandé de sélectionner l'ensemble du portefeuille. Un fichier texte au format .csv est le plus approprié pour l'analyse.

Transmettez-nous le fichier par le biais du téléchargement de fichiers cryptés sur crediweb.ch ou en convenant avec votre conseiller clientèle d'une méthode de transmission alternative, conforme aux aspects de sécurité et de protection des données.

Une fois l'analyse effectuée, nous discuterons des autres possibilités :

- Adresses non appariées :
Pour celles-ci, il est nécessaire de vérifier les données de base afin qu'une identification soit possible.
- Livraison des résultats :
Si vous souhaitez recevoir les résultats détaillés, par exemple pour identifier les clients dont la solvabilité est mauvaise, adressez-vous à votre conseiller clientèle.

Prix

- jusqu'à 2'500 clients inclus dans la cotisation de membre
- jusqu'à 5'000 clients CHF 1'000
- jusqu'à 7'500 clients CHF 1'400
- jusqu'à 10'000 clients CHF 1'800
- jusqu'à 15'000 clients CHF 2'600
- jusqu'à 20'000 clients CHF 3'200
- Quantités plus importantes sur accord

Conditions préalables

- Affiliation à Creditreform

Enrichissement individuel

Creditreform vous offre la possibilité d'enrichir vos données de base clients avec d'autres caractéristiques. Adressez-vous à votre conseiller clientèle pour plus d'informations.