

ADDON FÜR SAP® «CGSPRINT CREDITREFORM CH»

ENTSCHEIDUNGSSYSTEM FÜR

DAS KREDITMANAGEMENT UNTER SAP®

« Mit dem AddOn "CGsprint Creditreform CH" haben wir unser  
Auskunfts- und Kreditmanagement voll im Griff. »



Marisa Lienberger, Leiterin Finanzen + Controlling, Sto AG Schweiz

#### Leistungsumfang

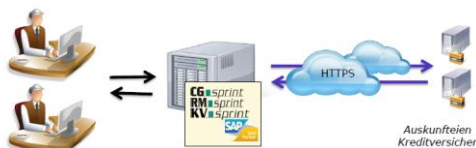
«CGsprint Creditreform CH» ist ein Kreditmanagement System. Einzelne Teilprozesse wie die Kundenidentifikation und Risikobewertung bei der Kreditvergabe können damit effizient und nachvollziehbar im SAP abgewickelt werden.

#### Kundennutzen

- Zeitersparnis: kein Systembruch durch nahtlose Integration
- Prozess erleichterung bei der Stammdatenanlage, Risikoprüfung und Überwachung.
- Schnelles und kostengünstiges Einführungsprojekt.
- Ablage aller Auskünfte im SAP® in strukturierter Form. Vermeidung von Mehrfachabfragen.
- Effiziente Auswertung der Risikostruktur und anderer bonitätsrelevanter Merkmale.
- Vollautomatisierte Verknüpfung der Stammdaten (Debitoren, Kreditoren oder Geschäftspartner) mit den Creditreform Informationen. Bei Bedarf einfache Bereinigung der Stammdaten über Standardfunktionen.
- Integration in Creditreform Zahlungspool Xchange.

#### Architektur

- AddOn läuft auf dem gleichen SAP-ERP System unter eigenem SAP-Partner Namensraum.
- Keine Kollision mit Eigenentwicklung.
- Verschlüsselte Kommunikation basierend auf Web-Standards.



#### Anbieter des SAP AddOn

Das SAP AddOn wird durch die Firma SOA People AG vertrieben. Dieser SAP Goldpartner ist ein führender Anbieter von SAP integrierten Credit Management Standard-Lösungen. Hunderte von Kunden verlassen sich auf deren Dienstleistungen.

SOA People AG

Am Hardtwald 11

D-76275 Ettlingen

[www.soapeople.de](http://www.soapeople.de)

[info@soapeople.de](mailto:info@soapeople.de)



#### Funktionen

- Online-Suche und Abruf (Schweiz und Liechtenstein) über Firmen und Privatpersonen.
- Online-Suche und Abruf der Auslandsauskünfte.
- Batch-Abruf und Batchverarbeitung Massenabruf.
- Bestellung und Verwaltung von Recherche Aufträgen bzw. Monitoring Aufträgen.
- Bestellung der Betreuungsauskunft mit Upload des Interessensnachweises. Anzeige der Auskünfte strukturiert und als PDF.
- Extraktion der Xchange-Zahlungserfahrung

#### SAP-Integration

- Integration in SAP-Kreditmanagement FD32 / FD33
- Integration in SAP-Geschäftspartner und in FSCM
- Klassische Benutzeroberfläche in SAPGUI
- Neugestaltete Benutzeroberfläche in Fiori

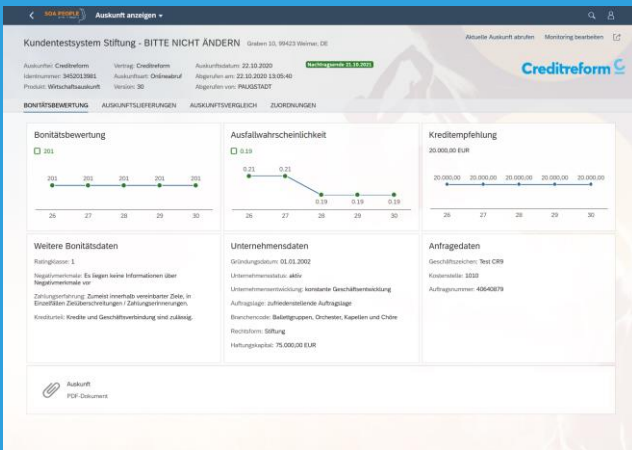


Abb. 1 | Darstellung einer Auskunft in Fiori

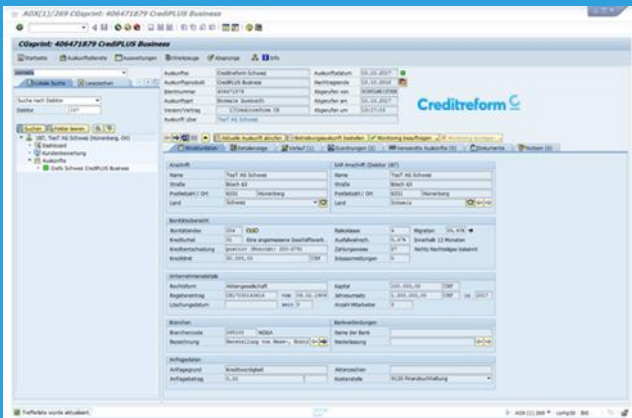


Abb. 2 | Darstellung einer Auskunft in SAPGUI

### Voraussetzungen

- Mitgliedschaft bei Creditreform
- SAP® ECC 6.0 ab EhP5 oder S/4HANA

### Vorgehen

#### 1. Kick-Off-Meeting

Bei Interesse nehmen Creditreform-Spezialisten die Business-Bedürfnisse des Kunden vor Ort auf. Die Ergebnisse der Diskussion und Lösungsvorschläge werden in einem Protokoll zusammengefasst und Gesamtkosten grob geschätzt.

#### 2. Live-Präsentation

In einem zweiten Schritt organisiert Creditreform für die Entscheidungsträger und IT-Projektleiter ein Meeting. Über eine Web-Konferenz werden die Funktionen des cormeta Moduls live gezeigt und technische Fragen geklärt.

#### 3. Vertragsunterzeichnung/Projektplanung

Im Anschluss an das Meeting erhält der Kunde die Vertragsdokumente. Darauf folgend wird Installation und User-Schulung geplant.

### Preise (exkl. MwSt)

Einmalige Lizenzkosten für einen Buchungskreis Euro 5'800.- (weitere Buchungskreise auf Anfrage)

Inbetriebnahme, Customizing und Schulung Euro 1'280.-/Tag (Erfahrungswert etwa 3 Tage)

Jährliche Wartungskosten in % vom Lizenzbetrag 19%

Das AddOn steht in DE und FR zur Verfügung. (Weitere Sprachen auf Anfrage)

Hinweis: Für Mitglieder mit einem bestehenden Modul fallen beim Wechsel auf das neue AddOn keine weiteren Lizenzkosten an. Für Datenübernahme und Inbetriebnahme fallen pauschal Euro 5'000.- an.