

PRESSELETTER 05-2024 | 3. SEPTEMBER 2024

FIRMEN- UND

PRIVATKONKURSE 2024

50 % mehr Neueintragungen als vor 20 Jahren, Firmenkongresse steigen weiter stark

Das Wichtigste in Kürze

- Über 53 000 Neueintragungen im Handelsregister für 2024 erwartet.
- Löschungen steigen weiter, Nettowachstum steuert auf Vorjahresniveau zu.
- Konkurspublikationen mit einem Plus von 11 Prozent, neuer Rekordwert von 11'000 in Griffweite.
- Privatkonkurse von lebenden Personen steigen stärker als ausgeschlagene Verlassenschaften.

Weiterhin hohe Zahl von Unternehmensgründungen

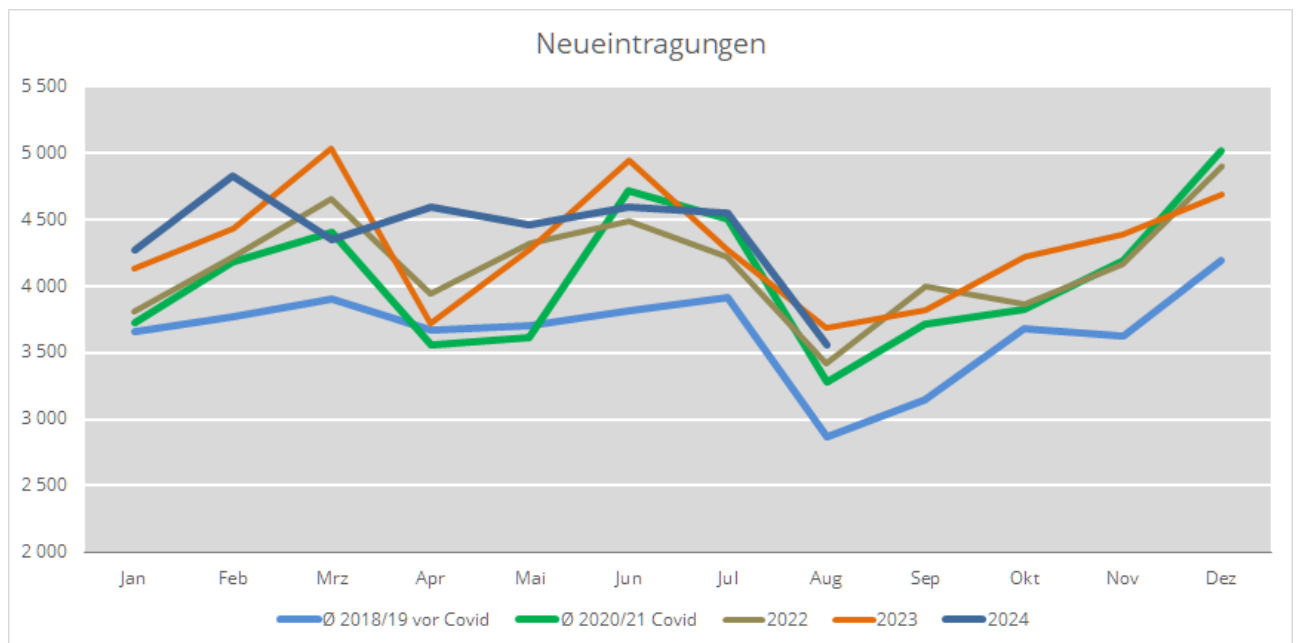
35 210 Firmen wurden in den ersten acht Monaten dieses Jahres gegründet, was einer Zunahme von 2 % gegenüber dem Vorjahr entspricht. Vor zwei Jahrzehnten wurden solche Zahlen über das ganze Jahr erreicht, mit anderen Worten: Heuer werden mit den erwarteten 53'000 Eintragungen in den Handelsregistern etwa die Hälfte mehr Firmen gegründet als 2004. Das unterstreicht sowohl die hohe Innovationbereitschaft als auch den Gründergeist.

Die Zahl der Löschungen liegt mit 21'866 um 6.7 % über dem Vorjahr, erwartet werden für 2024 rund 32 400 – ein Drittel mehr als 2004. Das Nettowachstum, die Neugründungen minus die Löschungen, dürfte für das ganze Jahr bei knapp 21'000 Firmen liegen - vor 20 Jahren waren es lediglich halb so viele.

Handelsregister	Aug			Jan - Aug			ganzes Jahr (Prognose)		
	2023	2024	+/-	2023	2024	+/-	2023	2024	+/-
Neueintragungen	3 684	3 557	-3.4%	34 504	35 210	2.0%	51 629	53 300	3.2%
Löschungen	2 079	2 224	7.0%	20 489	21 866	6.7%	30 743	32 400	5.4%
Nettowachstum	1 605	1 333	-16.9%	14 015	13 344	-4.8%	20 886	20 900	0.1%

Neueintragungen, Löschungen und Nettowachstum

Im Vorjahresvergleich ist die Zahl der Neueintragungen um 3,4 Prozent gesunken. Im August, so scheint es, überwiegt die Ferienstimmung den Gründergeist. Das zeigt der Vergleich mit den Vorjahren. Danach ziehen die Eintragungen rasch an und erreichen im Dezember, also noch vor Jahresende, den Höhepunkt.



Neueintragungen nach Monat

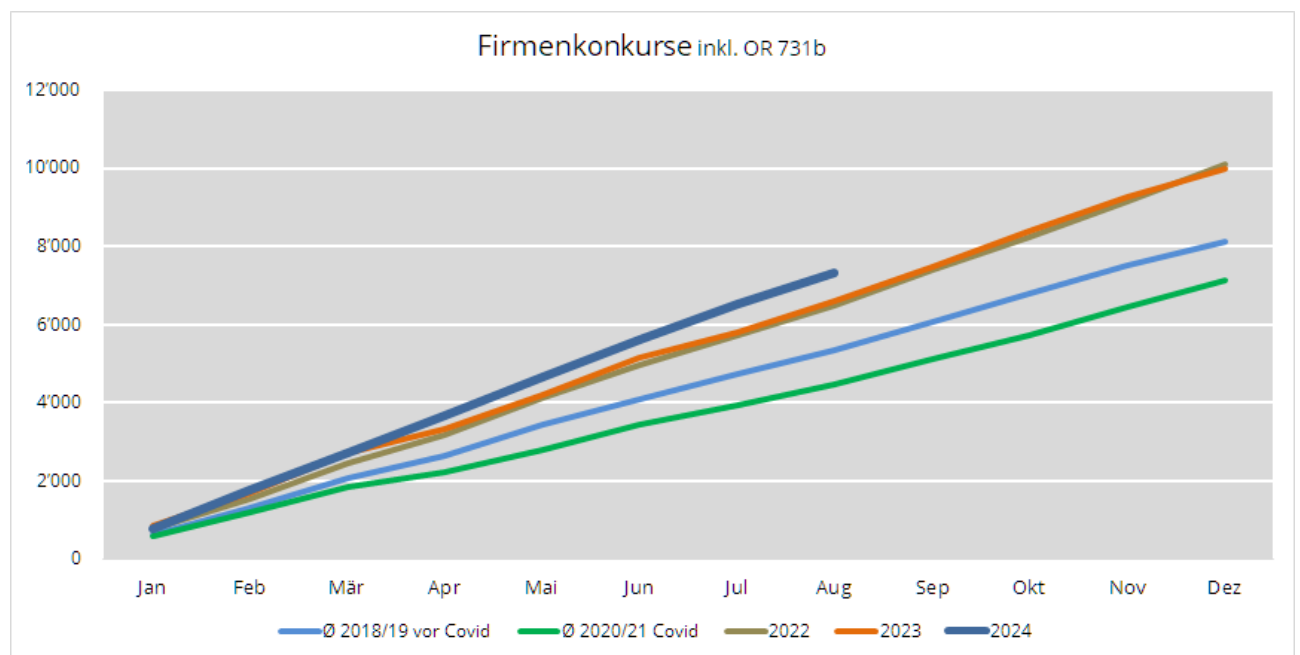
Firmenkonkurse auf Höchststand

Um satte 19,1 Prozent haben die Firmeninsolvenzen im August im Vorjahresvergleich zugelegt. Das Vorjahresniveau wurde nur knapp erreicht, weil die Konkurspublikationen aufgrund von Mängeln in der Organisation stark rückläufig sind. Insgesamt resultieren in den ersten acht Monaten 7'332 Konkurse, bis Ende Jahr ist ein Wert von 11 000 leider nach wie vor realistisch.

Konkurse	Aug			Jan - Aug			ganzes Jahr (Prognose)		
	2023	2024	+/-	2023	2024	+/-	2023	2024	+/-
Insolvenzen	538	641	19.1%	4 770	5 495	15.2%	7 336	8 240	12.3%
OR731B	243	150	-38.3%	1 830	1 837	0.4%	2 670	2 760	3.4%
Total Firmen	781	791	1.3%	6 600	7 332	11.1%	10 006	11 000	9.9%
PP lebend	58	83	43.1%	529	686	29.7%	814	1 030	26.5%
AV	564	662	17.4%	5 091	5 318	4.5%	7 457	7 980	7.0%
Total Personen	622	745	19.8%	5 620	6 004	6.8%	8 271	9 010	8.9%

Konkurspublikationen von Firmen und Privatpersonen

Die Entwicklung der Konkurspublikationen im Verlauf des Jahres wird durch die folgende Grafik aufgezeigt. Die Entwicklung der Jahre 2022 und 2023 war praktisch identisch, in diesem Jahr liegt die Linie deutlich darüber.



Konkurspublikationen von Firmen der letzten Jahre

Mehr lebende Personen gehen Konkurs

Nach wie vor ist der überwiegende Anteil von privaten Konkursen auf ausgeschlagene Verlassenschaften zurückzuführen, auch wenn ein leicht rückläufiger Trend auf 88 Prozent zu verzeichnen ist. Beinahe unter geht in der Statistik die deutliche Steigerung um fast 30 Prozent bei den Konkursen lebender Personen. Bis zum Jahresende könnten das über 1'000 Bürgerinnen und Bürger sein.

Erhebungsmethodik

Bei Einzelunternehmen erfolgt die Konkurspublikation auf den Inhaber, würde also als Privatkonkurs gezählt werden. Creditreform überprüft alle Privatkonkurse auf das Vorhandensein einer Einzelunternehmung und zählt dies als Firmenkonkurs.

Konkursverfahren können sich über einen längeren Zeitraum, teils mehrere Jahre, hinziehen. In dieser Zeit kann sich der Zustand des Verfahrens ändern. In einigen Fällen wird ein Konkursverfahren mit einem Widerruf abgeschlossen; dies, wenn der Schuldner seine Forderungen doch noch tilgen kann. Abschlussmeldungen mit Widerruf werden in unseren Statistiken der Konkursöffnungen nicht berücksichtigt.

Bei Branchenauswertungen gilt der Zeitpunkt der Konkursöffnung. Wurde ein Unternehmen damals als «Hersteller von Metallkonstruktionen» eingetragen, macht aber mittlerweile Liegenschaftsverwaltung, wird die letzte Zuteilung berücksichtigt.

Im Übrigen verweisen wir auf unsere Ausführungen auf unserer [Homepage](#).

Über Creditreform

Der Schweizerische Gläubigerverband Creditreform wurde 1888 gegründet und versteht sich als Selbstschutzorganisation in den Diensten der Mitglieder und Kunden. Der gegenseitige Erfahrungsaustausch zwischen den Mitgliedern und die Vernetzung der sieben selbständigen Kreisbüros mit internationalen Partnern liess Creditreform zum führenden genossenschaftlichen Verbund für Wirtschafts- und Bonitätsauskünfte sowie Inkasso-Dienstleistungen werden.

Bei Gesetzesänderungen setzt sich Creditreform im Sinne der Mitglieder und Kunden ein, berät diese persönlich bezüglich Kredit- und Debitorenmanagement und betreut sie durch Spezialisten vor Ort. 12'000 Mitglieder und Kunden schätzen dieses Angebot und nutzen die internationale Datenbank für sichere und erfolgreiche Entscheidungen. Creditreform beschäftigt rund 150 Mitarbeitende in der Schweiz und 4350 weltweit.

www.creditreform.ch

www.crediweb.ch

Weitere Informationen:

[Claude Federer](#)

Tel. 071 221 11 90

Vergleich Neueintragungen und Löschungen ab 2019

Quelle: Creditreform

2019	Neueintragungen	Löschungen	Nettowachstum	Nettow. kumul.
Jan.	3 771	2 721	1 050	1 050
Feb.	3 872	2 376	1 496	2 546
März	3 959	2 606	1 353	3 899
April	3 652	2 339	1 313	5 212
Mai	3 859	2 539	1 320	6 532
Juni	3 617	2 699	918	7 450
Juli	4 108	2 902	1 206	8 656
Aug.	2 821	2 151	670	9 326
Sept.	3 202	2 504	698	10 024
Okt.	3 732	2 724	1 008	11 032
Nov.	3 622	2 674	948	11 980
Dez.	4 404	2 898	1 506	13 486
Total	44 619	31 133	13 486	

2020	Neueintragungen	Löschungen	Nettowachstum	Nettow. kumul.
Jan.	3 712	2 709	1 003	1 003
Feb.	3 958	2 291	1 667	2 670
März	3 747	2 570	1 177	3 847
April	2 732	2 004	728	4 575
Mai	3 320	2 123	1 197	5 772
Juni	4 490	2 895	1 595	7 367
Juli	4 562	2 663	1 899	9 266
Aug.	3 328	1 880	1 448	10 714
Sept.	3 792	2 042	1 750	12 464
Okt.	3 956	2 187	1 769	14 233
Nov.	4 177	2 142	2 035	16 268
Dez.	5 075	3 023	2 052	18 320
Total	46 849	28 529	18 320	

2021	Neueintragungen	Löschungen	Nettowachstum	Nettow. kumul.
Jan.	3 736	2 536	1 200	1 200
Feb.	4 402	2 368	2 034	3 234
März	5 055	2 823	2 232	5 466
April	4 391	2 227	2 164	7 630
Mai	3 907	2 030	1 877	9 507
Juni	4 951	2 681	2 270	11 777
Juli	4 439	2 725	1 714	13 491
Aug.	3 240	1 758	1 482	14 973
Sept.	3 633	1 989	1 644	16 617
Okt.	3 697	2 128	1 569	18 186
Nov.	4 206	2 250	1 956	20 142
Dez.	4 952	2 606	2 346	22 488
Total	50 609	28 121	22 488	

2022	Neueintragungen	Löschungen	Nettowachstum	Nettow. kumul.
Jan.	3 811	2 341	1 470	1 470
Feb.	4 222	2 063	2 159	3 629
März	4 661	2 517	2 144	5 773
April	3 947	2 167	1 780	7 553
Mai	4 316	2 620	1 696	9 249
Juni	4 490	2 823	1 667	10 916
Juli	4 222	2 634	1 588	12 504
Aug.	3 424	1 976	1 448	13 952
Sept.	3 998	2 038	1 960	15 912
Okt.	3 862	2 012	1 850	17 762
Nov.	4 164	2 241	1 923	19 685
Dez.	4 898	2 622		
Total	50 015	28 054	19 685	

2023	Neueintragungen	Löschungen	Nettowachstum	Nettow. kumul.
Jan.	4 134	2 668	1 466	1 466
Feb.	4 429	2 332	2 097	3 563
März	5 037	2 990	2 047	5 610
April	3 725	2 204	1 521	7 131
Mai	4 278	2 400	1 878	9 009
Juni	4 944	3 219	1 725	10 734
Juli	4 273	2 597	1 676	12 410
Aug.	3 684	2 079	1 605	14 015
Sept.	3 822	2 219	1 603	15 618
Okt.	4 217	2 536	1 681	17 299
Nov.	4 392	2 679	1 713	19 012
Dez.	4 694	2 820	1 874	20 886
Total	51 629	30 743	20 886	

2024	Neueintragungen	Löschungen	Nettowachstum	Nettow. kumul.
Jan.	4 276	2 831	1 445	1 445
Feb.	4 827	2 840	1 987	1 987
März	4 348	2 661	1 687	1 687
April	4 596	2 653	1 943	1 943
Mai	4 461	2 554	1 907	1 907
Juni	4 599	3 040	1 559	1 559
Juli	4 546	3 063	1 483	1 483
Aug.	3 557	2 224	1 333	1 333
Sept.				
Okt.				
Nov.				
Dez.				
Total	35 210	21 866	13 344	

Konkurseröffnungen inkl. Einstellungen mangels Aktiven ab 2019

Quelle: Creditreform

2019	Firmen- insolv.	Firmen OR731b	Private	Total	Konkurse kum.
Jan.	440	174	628	1 242	1 242
Feb.	518	168	616	1 302	2 544
März	551	165	718	1 434	3 978
April	426	195	577	1 198	5 176
Mai	593	214	760	1 567	6 743
Juni	469	129	630	1 228	7 971
Juli	488	150	663	1 301	9 272
Aug.	430	139	652	1 221	10 493
Sept.	532	190	619	1 341	11 834
Okt.	549	177	623	1 349	13 183
Nov.	519	148	743	1 410	14 593
Dez.	492	153	503	1 148	15 741
Total	6 007	2 002	7 732	15 741	

2020	Firmen- insolv.	Firmen OR731b	Private	Total	Konkurse kum.
Jan.	481	179	702	1 362	1 362
Feb.	488	204	635	1 327	2 689
März	443	149	615	1 207	3 896
April	157	137	500	794	4 690
Mai	391	158	713	1 262	5 952
Juni	454	195	700	1 349	7 301
Juli	310	180	754	1 244	8 545
Aug.	399	82	652	1 133	9 678
Sept.	440	151	652	1 243	10 921
Okt.	443	182	705	1 330	12 251
Nov.	460	177	651	1 288	13 539
Dez.	424	157	528	1 109	14 648
Total	4 890	1 951	7 807	14 648	

2021	Firmen- insolv.	Firmen OR731b	Private	Total	Konkurse kum.
Jan.	366	120	748	1 234	1 234
Feb.	361	185	744	1 290	2 524
März	477	226	892	1 595	4 119
April	335	164	792	1 291	5 410
Mai	454	156	657	1 267	6 677
Juni	418	181	791	1 390	8 067
Juli	384	162	739	1 285	9 352
Aug.	371	146	663	1 180	10 532
Sept.	490	216	659	1 365	11 897
Okt.	437	217	717	1 371	13 268
Nov.	523	273	665	1 461	14 729
Dez.	512	221	602	1 335	16 064
Total	5 128	2 267	8 669	16 064	

2022	Firmen- insolv.	Firmen OR731b	Private	Total	Konkurse kum.
Jan.	493	291	697	1 481	1 481
Feb.	528	245	723	1 496	2 977
März	623	264	762	1 649	4 626
April	450	274	678	1 402	6 028
Mai	696	280	641	1 617	7 645
Juni	594	245	712	1 551	9 196
Juli	479	280	672	1 431	10 627
Aug.	486	246	640	1 372	11 999
Sept.	588	321	667	1 576	13 575
Okt.	580	266	679	1 525	15 100
Nov.	634	284	663	1 581	16 681
Dez.	648	309	683	1 640	18 321
Total	6 799	3 305	8 217	18 321	

2023	Firmen- insolv.	Firmen OR731b	Private	Total	Konkurse kum.
Jan.	615	246	689	1 550	1 550
Feb.	637	211	699	1 547	3 097
März	785	233	840	1 858	4 955
April	409	189	654	1 252	6 207
Mai	630	260	718	1 608	7 815
Juni	702	221	751	1 674	9 489
Juli	454	227	647	1 328	10 817
Aug.	538	243	622	1 403	12 220
Sept.	696	191	685	1 572	13 792
Okt.	671	222	655	1 548	15 340
Nov.	644	254	771	1 669	17 009
Dez.	555	173	540	1 268	18 277
Total	7 336	2 670	8 271	18 277	

2024	Firmen- insolv.	Firmen OR731b	Private	Total	Konkurse kum.
Jan.	610	171	736	1 517	1 517
Feb.	755	248	719	1 722	3 239
März	729	217	768	1 714	4 953
April	654	297	761	1 712	6 665
Mai	722	267	710	1 699	8 364
Juni	729	222	807	1 758	10 122
Juli	655	265	758	1 678	11 800
Aug.	641	150	745	1 536	13 336
Sept.					
Okt.					
Nov.					
Dez.					
Total	5 495	1 837	6 004	13 336	

Wir verweisen auf die Erläuterungen zur Erhebungsmethodik